



Institut
eXposum
UNIVERSITÉ DE MONTPELLIER

Atlas culturel et relationnel de la rivière Mosson

Un diagnostic partagé Attachements – Usages – Relations (AUR)



Cadre de recherche-cr ation



- Fiction  crite par Pascal Ferren et d velopp e par Bipolar
- Imaginer des formes d'administration sensible de la nature
- Exp rimentations territoriales visant   prototyper, tester et appliquer des outils pour la prise en compte des relations entre les  tres humains et leurs milieux de vie dans l'administration de ces derniers.

➔ Sur la rivi re Mosson : commande fictive pour l' laboration d'un sch ma de planification relationnelle de la rivi re

Equipe

Agence Bipolar

Julien Rodriguez (artiste cartographe)

Pascal Ferren (auteur)



Partenaires



Institut
exposum
UNIVERSITÉ DE MONTPELLIER



**UNIVERSITÉ DE
MONTPELLIER**



Méthodologie du diagnostic AUR

- Etude qualitative, poétique et participative du territoire de la Mosson
- Croisement des perceptions habitantes, récits sensibles et formes relationnelles
- Les axes AUR ont été étudiés :
 - **Attachements (A)** : par les liens affectifs, sensoriels et symboliques qu'entretiennent les riverain·es avec les lieux (sensation, émotion...).
 - **Relations (R)** : par des processus poétiques et décalés (se mettre à la place de la rivière, lui écrire une lettre...)
 - **Usages (U)** : par l'observation directe des lieux

Outils : balades et ateliers de cartographie sensible

- 8 balades exploratoires sensibles
(à Montarnaud, Vailhauquès, Grabels, Juvignac, la Paillade, St Jean de Védas, Lavérune et Villeneuve-lès-Maguelone)
- 1 marche exploratoire sensible dédiée aux enfants
avec une classe de primaire de l'école élémentaire Louisville (Montpellier, la Paillade).



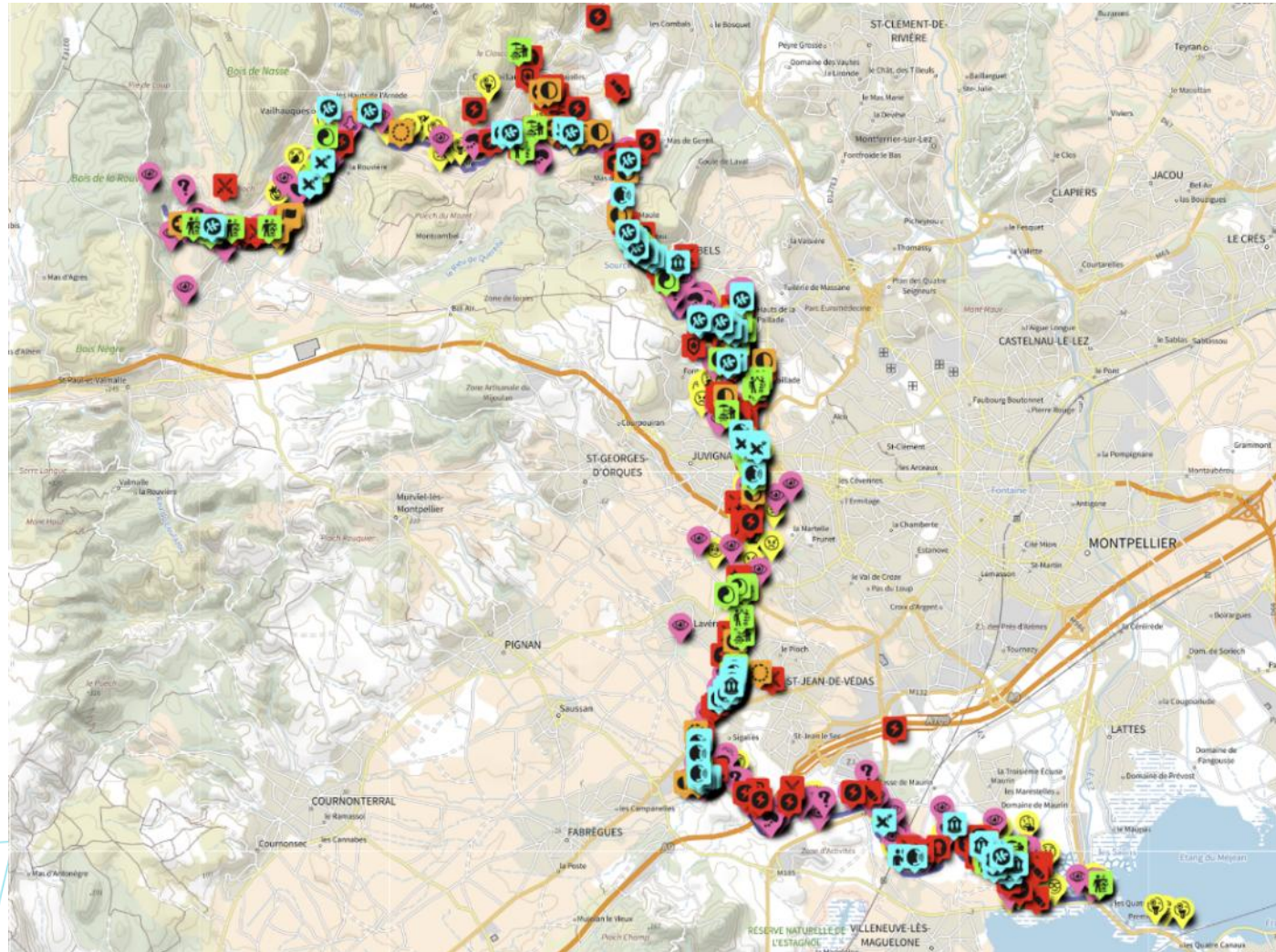
Outils : balades et ateliers de cartographie sensible

- 11 ateliers de cartographie sensible
- 3 rdv publics d'une journée (ZAT dans le quartier de la Paillade, centre social CAF de la Paillade, Fête du lac des Garrigues).



Atlas culturel et relationnel de la rivière Mosson 6

Plus de 1000 contributions et 200 participant-es



Analyse et synthèse des contributions

1. Analyse sensible

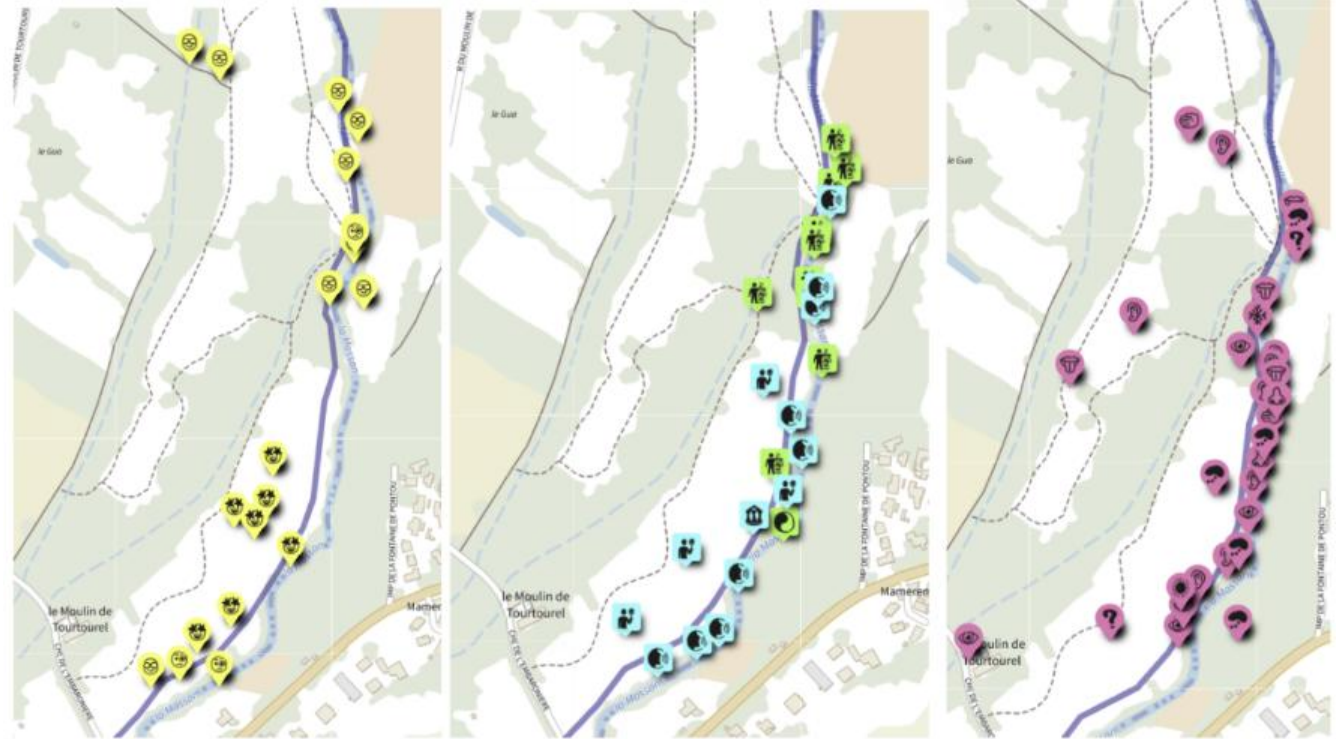
- Constitution de listes sensibles et sensorielles permettant de classer les verbatims selon les registres de la vue, de l'ouïe, de l'odorat, du toucher, mais aussi selon la grille de lecture AUR (attachement, usage, relation).
- Analyse à la fois qualitative et transversale, faisant émerger les grands motifs qui structurent l'imaginaire de la Mosson.



Analyse et synthèse des contributions

2. Analyse cartographique

- Objectif : repérer les points de concentration ou les absences, les zones univoques ou ambivalentes
- “Spots émotionnels” = zones denses en émotions, souvent univoques et riches de sensations (ex. Source de l’Avy à Grabels, les prairies restaurées de Lavérune)



Analyse et synthèse des contributions

3. Analyse qualitative

- Extraire plusieurs typologies d'enjeux : sectoriels, thématiques, séquentiels

		Légende		
ID	Contribution	Section	Catégorie	Note
80	J'adore entendre le son de l'eau par ma fenêtre, en échange j'entretiens la rive régulièrement pour éviter les embâcles. Mais c'est du boulot, la semaine dernière j'ai fait venir mes copains du rugby pour enlever des gros troncs...	Relation d'interdépendance	Échange mutuel	

AUR					Qualités relationnelles														en dessin	Poésie relationnelle	Toucher
Attachements		Usages		Relations	Relation corporelle		Relation de soin		Relation de coopération		Relation symbolique		Latitude	Longitude	Séquence	Ville					
A	Mots clés	U	Mots clés	R	Mots clés	Encourageant	Défavorisant	Encourageant	Défavorisant	Encourageant	Défavorisant	Encourageant	Défavorisant	Latitude	Longitude	Séquence	Ville				
A	Sonore	U	Entretien Collectif	R	Altruisme Réciprocité	X		X		X				43,850381	3,694382	SÉQUENCE 1	MONTARNAUD				

Enjeux thématiques

1. Entrer en contact (relation corporelle)

2. **Soigner et se soigner (relation de soin) :**

La Mosson apaise, console, nourrit, abreuve. La soigner pour qu'elle puisse, encore et toujours mieux, soigner nos lieux de vie et nous soigner nous-mêmes.

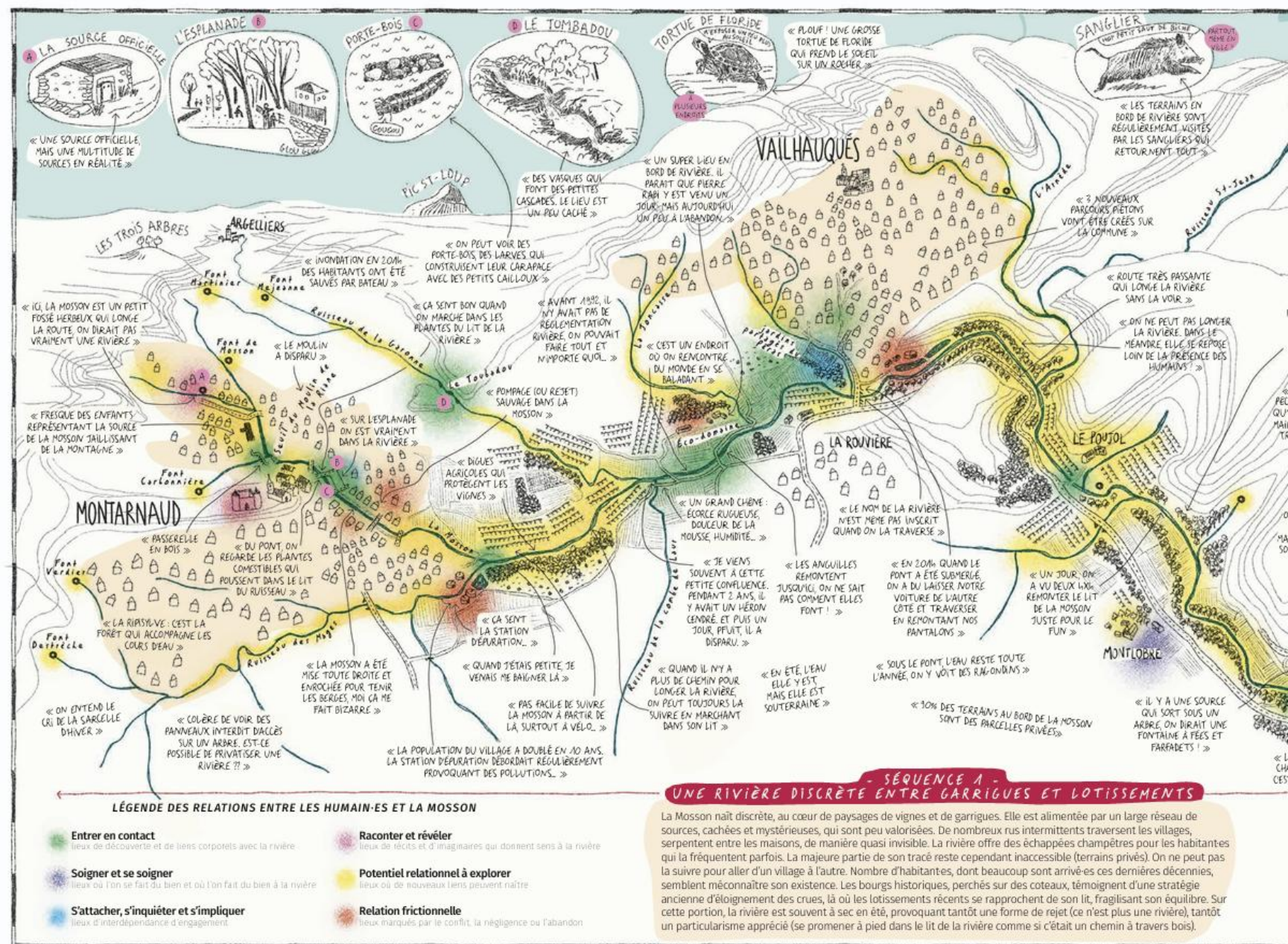
3. S'attacher, s'inquiéter et s'impliquer (relation d'interdépendance)

4. Raconter et révéler (relation symbolique)



Cartographie finale

Dessinée par
Julien Rodriguez
(artiste cartographe)



Nous la rivière - (re)découvrir nos relations à la Mosson à travers une journée sensible et artistique



*Vernissage de l'Atlas en présence du Président de la
Commission Locale de l'Eau, du Maire de Grabels et de
l'Association M28 – Terres de culture*

Perspective à l'échelle d'un bassin versant

- Vers une planification participative à l'échelle du bassin versant Lez Mosson Etangs Palavasiens
- Explorer des scénarios possibles d'un aménagement qui prenne en compte les relations qu'ont les habitant·es à leur bassin versant