



Institut  
**eXposum**  
UNIVERSITÉ DE MONTPELLIER

# NEXUS CLIMAnX

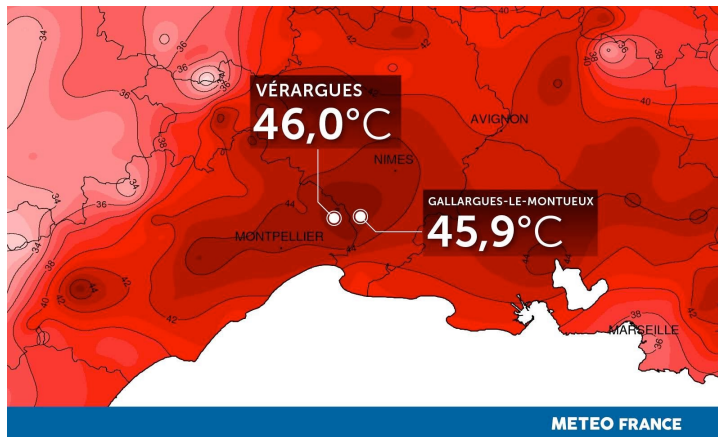
Changement climatique vécu ou anticipé et Santé mentale :  
de l'Anxiété à un Bien-être adaptatif

Parmentier Marie-Laure - 16 Octobre 2026

# Contexte

Une situation environnementale, due aux activités humaines, très dangereuse pour les humains et le vivant (*rapports GIEC, Lancet countdown reports, rapports IPBES, Steffen et al. 2015*)

Une nécessité d'action pour infléchir et stopper l'évolution de la situation (*GIEC 2014, synthèse pour décideurs : « Le changement climatique présente les caractéristiques d'un problème nécessitant une action collective à l'échelle mondiale »*)



## L'été 2024 est le plus chaud jamais enregistré dans le monde

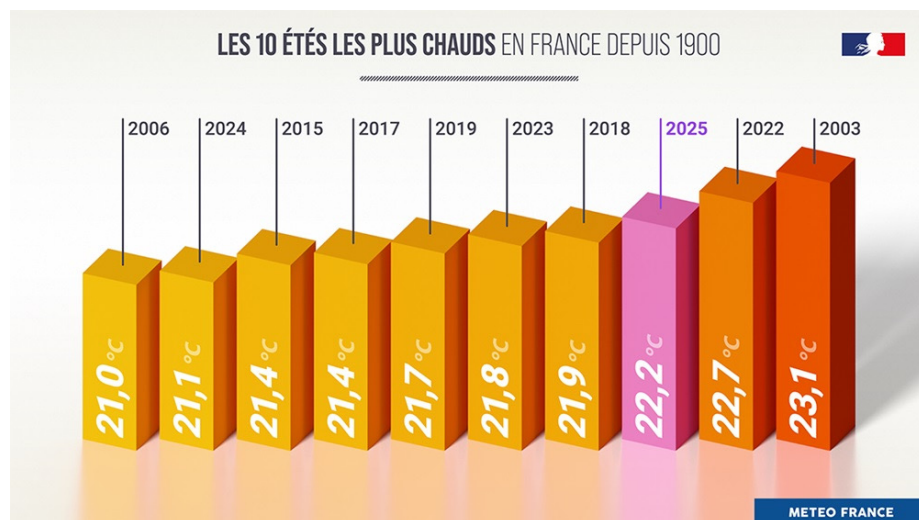
La période de juin à août bat de peu le précédent record de températures enregistré en 2023, selon le service européen Copernicus sur le changement climatique. En Laponie, en Australie, au Canada ou aux Etats-Unis, les habitants ont subi canicules, inondations, sécheresses ou incendies.

Le Monde, 6 Septembre 2024

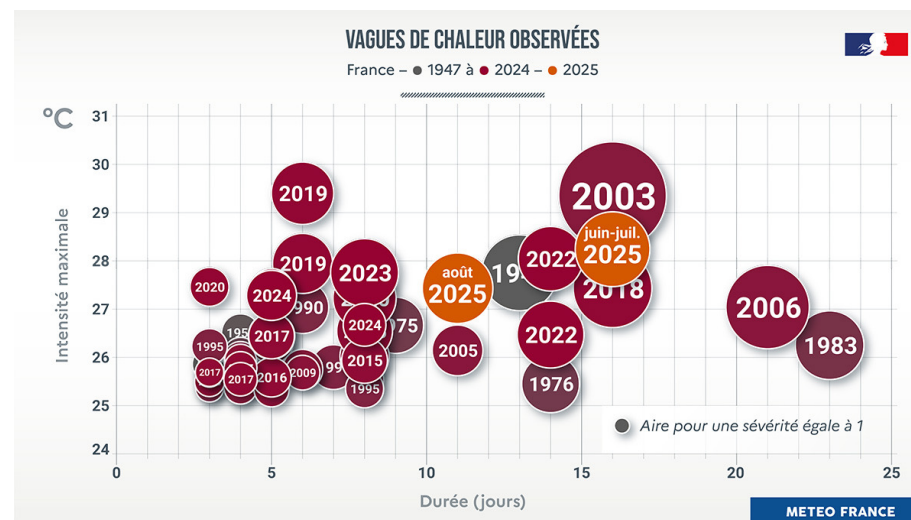


# Contexte

Été 2025, troisième le plus chaud en France depuis 1900



<https://météofrance.com/actualites-et-dossiers/actualites/lete-2025-au-3-rang-des-etes-les-plus-chauds>



<https://météofrance.com/actualites-et-dossiers/actualites/vague-de-chaueur-du-8-au-18-aout-2025-retour-sur-un-episode>

# Contexte

Un futur avec des températures extrêmes, pluies plus intenses et feux de forêts plus fréquents et intenses : une augmentation des menaces pour le vivant

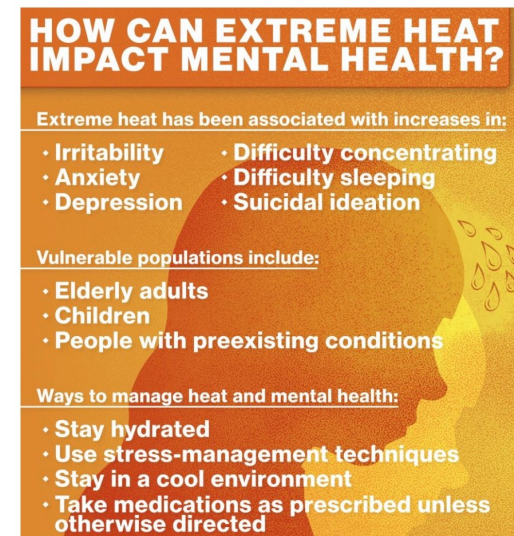


<https://meteofrance.com/changement-climatique/quel-climat-futur/le-climat-futur-en-france>

# Impact sur la santé mentale : l'exposition directe



- ❑ Climate change, through extreme weather events, rising temperatures, and environmental degradation, poses a tangible risk to mental health, leading to conditions such as anxiety, depression, and post-traumatic stress disorder.
- ❑ The link between climate change and mental health remains largely unexplored, necessitating a comprehensive approach to understand and mitigate these impacts.



<https://cost-climent.eu/>

<https://www.cost.eu/actions/CA23113/>

Changement climatique vécu ou anticipé et Santé mentale : de l'anxiété à un bien-être adaptatif 5

# Thèse Nexus n°1 : Impact des catastrophes environnementales (dont les épisodes caniculaires) sur la consommation de psychotropes en France

- Enquêtes préalables sur les événements marquants en France (événements perçus)
- Analyse des données du Système National de Données de Santé (consommation de psychotropes)
  - Corrélations spatiales (exposition directe) avec pics caniculaires, incendies... (croisement avec données météo)
  - Corrélations temporelles (exposition indirecte)
  - Facteurs de vulnérabilité

# Thèse Nexus n°1 : Impact des catastrophes environnementales (dont les épisodes caniculaires) sur la consommation de psychotropes en France

- Doctorante : Chloé Rossignol



- Directrices de thèse : Sylvaine Artero et Marie-Laure Parmentier (IGF)

# Thèse Nexus n°2 : Impact d'un stress environnemental de type canicule sur le cerveau et les comportements

- Modèle préclinique : souris
- Exposition répétée à des épisodes de températures anormalement élevées, effets à court et long terme sur :
  - Anxiété
  - Dépression
  - Comportement social
  - Sommeil
  - Capacités cognitives

Et étude des mécanismes biologiques impliqués



# Thèse Nexus n°2 : Impact d'un stress environnemental de type canicule sur le cerveau et les comportements

- Doctorante : Maëlle Colladant



- Encadrants : Carine Bécamel et Laurent Givalois (IGF)

# Impact sur la santé mentale : l'exposition indirecte



iStock mack2happy

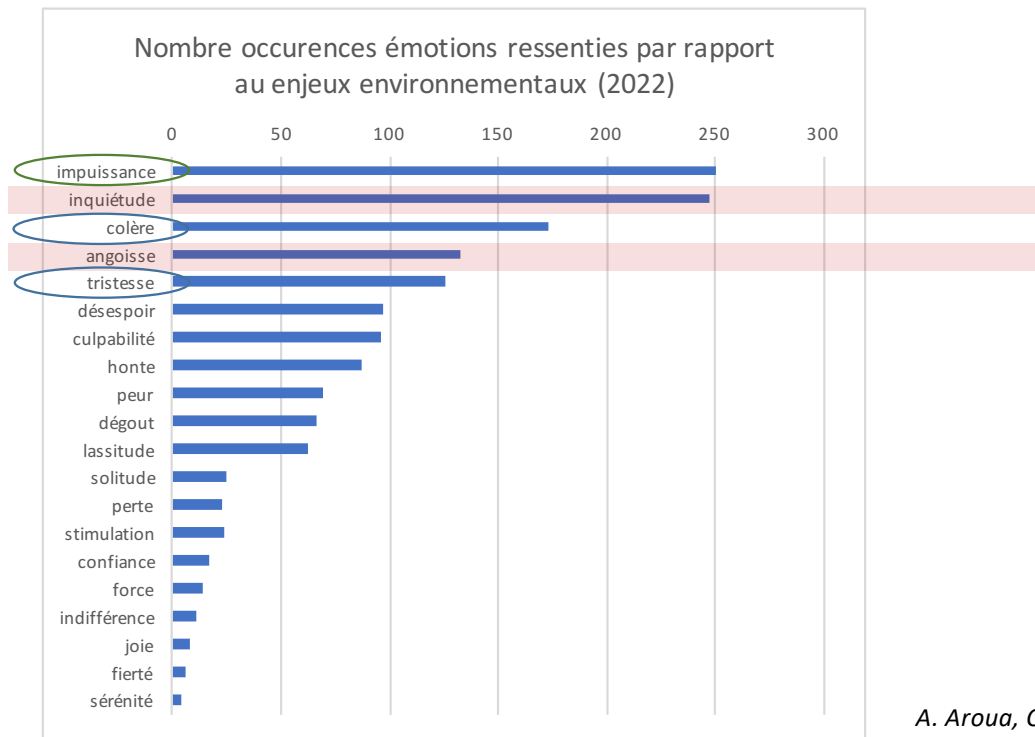


iStock Taglass



iStock Bilanol

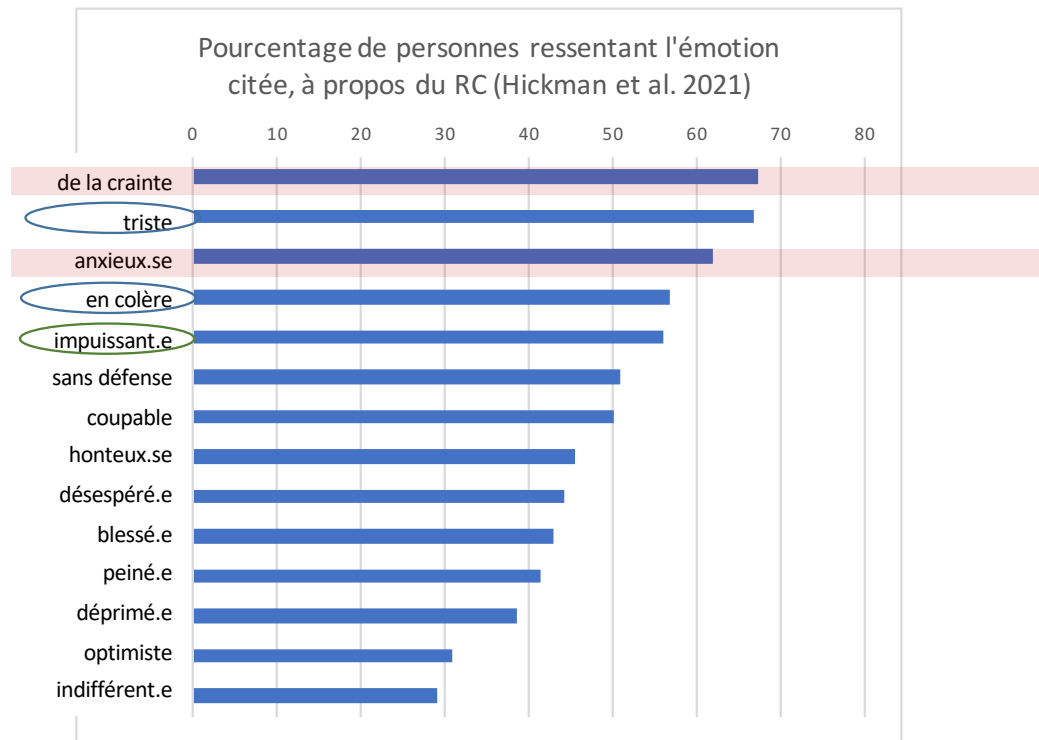
# Impact sur la santé mentale : exemple de l'eco-anxiété



*n=431  
France  
Population adulte*

*A. Aroua, C. Betry, M. Rivière, ML Parmentier*

# Impact sur la santé mentale : exemple de l'eco-anxiété



*n=10000  
Dix pays  
Population jeune*

*Hickman et al. 2021*



# Impact sur la santé mentale : exemple de l'éco-anxiété

Helm et al 2018 : « Une **inquiétude** grave et **invalidante** liée à un environnement naturel changeant et incertain. »

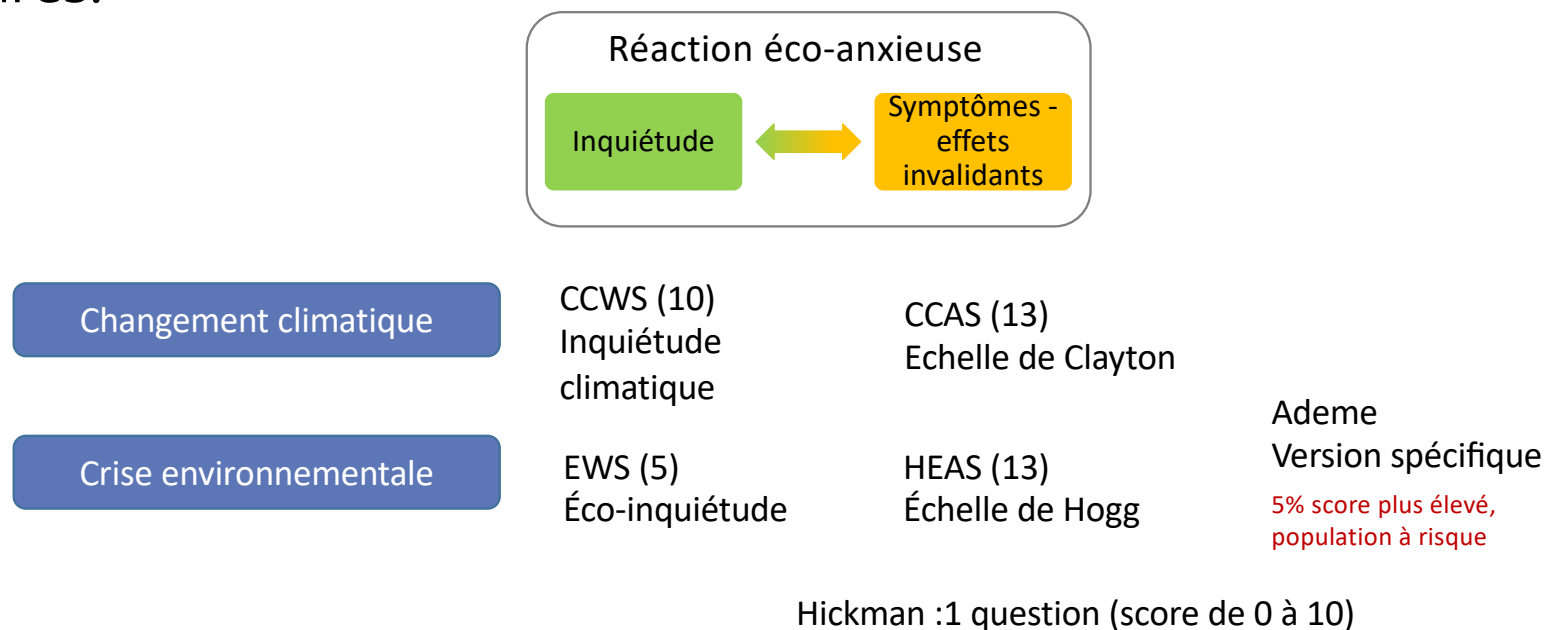
Inquiétude

Effets  
invalidants

Clayton 2020 : « **Anxiété** associée aux perceptions du changement climatique, y compris pour des personnes qui n'ont pas eu d'expérience directe à ce propos. »

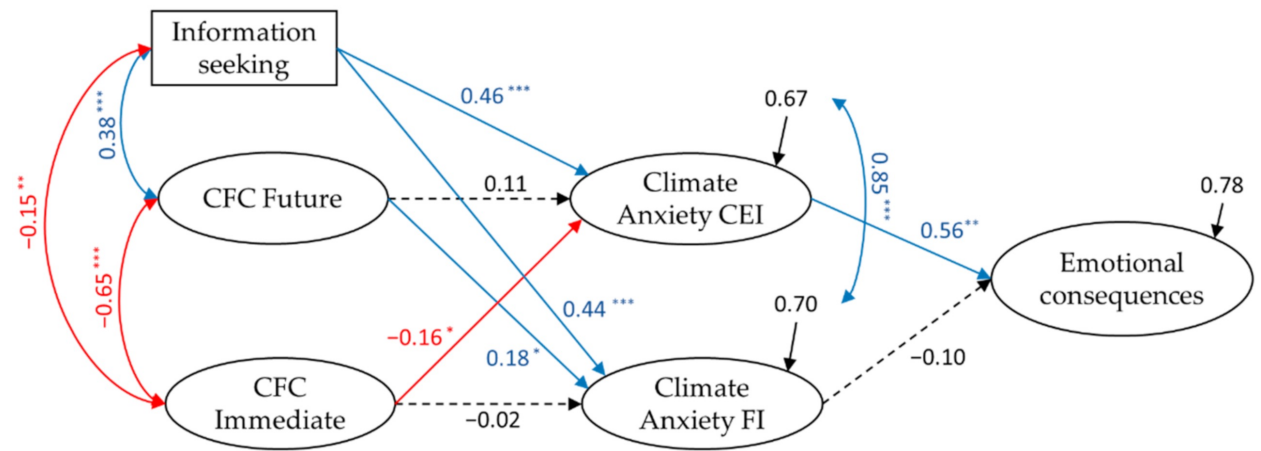
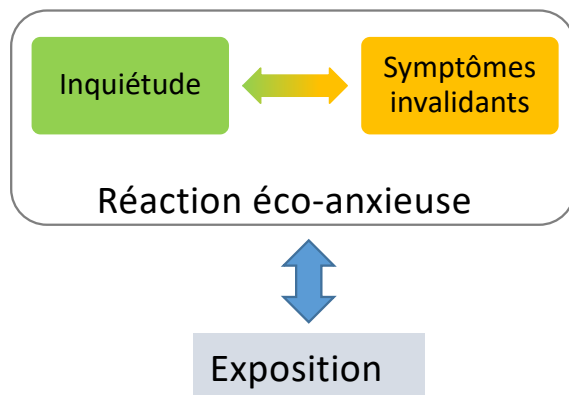
# Impact sur la santé mentale : exemple de l'éco-anxiété

Quelques mesures:



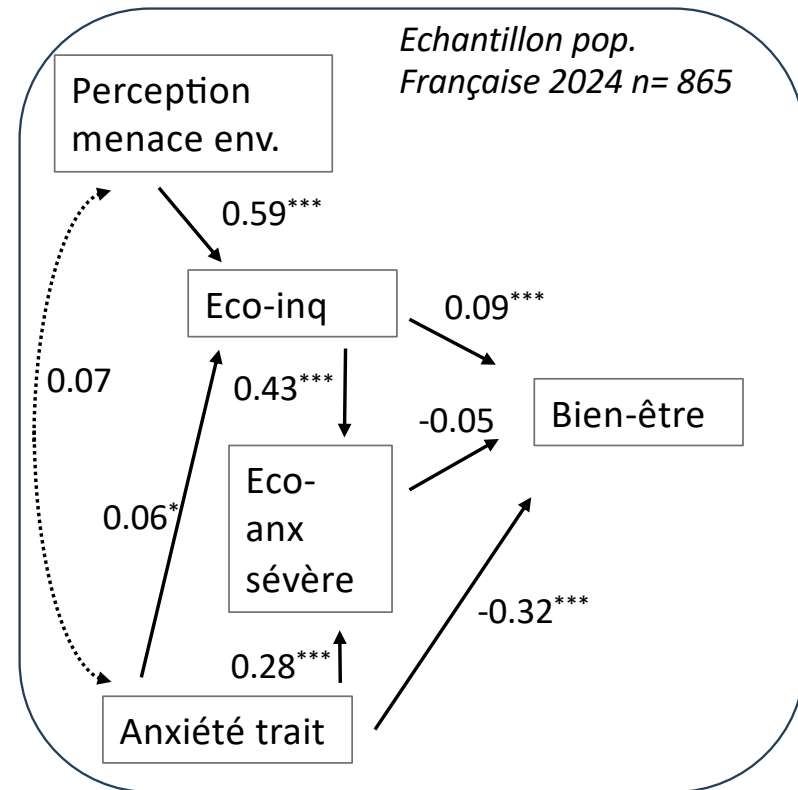
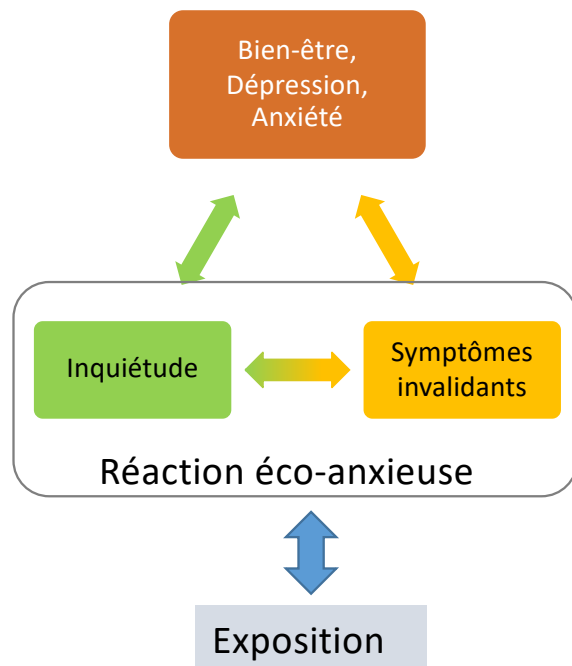
*Clayton & Karazsia 2020, Stewart et al. 2021, Hickman et al. 2021, Hogg et al. 2021, Parmentier et al. 2024, rapport Ademe 2025*

# Impact sur la santé mentale : exemple de l'éco-anxiété



Nadarajah K. ..Brun L. et al. Psych 2023

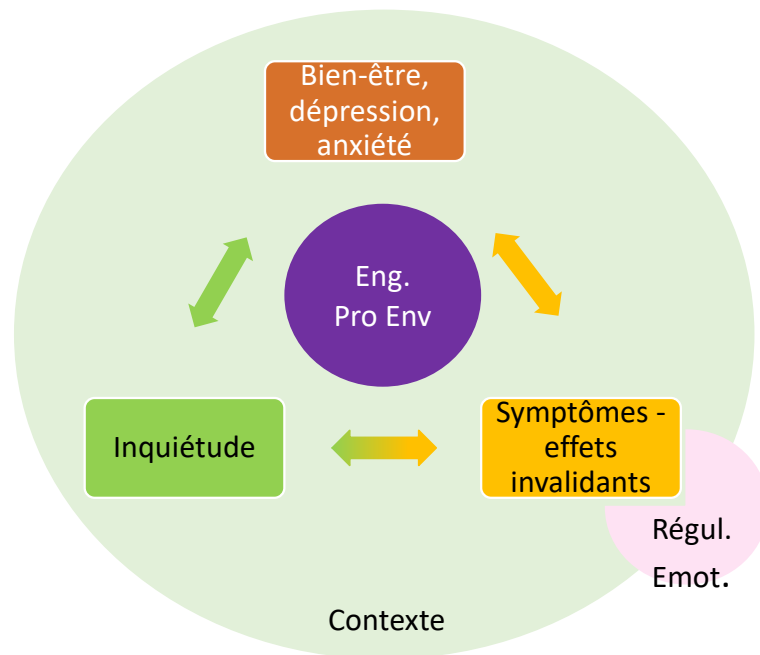
# Impact sur la santé mentale : exemple de l'éco-anxiété



*Parmentier et al. In prep.*



# Impact sur la santé mentale : exemple de l'éco-anxiété



- Différence éco-inquiétude, éco-anxiété sévère
- Stratégies de coping
- Importance du contexte (politiques publiques ..)

# Thèse Nexus n°3 : Anxiété Climatique, santé mentale et réussite des étudiants : facteurs, conséquences et interventions pédagogiques

- Enquête quantitative par questionnaire auprès d'un échantillon d'étudiants pour identifier :
  - Identifier les facteurs individuels, sociaux et environnementaux de l'anxiété climatique chez les étudiants et étudier leur poids relatif
  - Etudier les conséquences de l'anxiété climatique sur la santé mentale ainsi que l'adaptation à l'environnement universitaire
- Effet des TEDS (formation à la Transition Ecologique pour un Développement Sostenable) et des différentes modalités pédagogiques sur le niveau d'éco-anxiété, la santé mentale et les stratégies de coping des étudiant.e.s

# Thèse Nexus n°3 : Anxiété Climatique, santé mentale et réussite des étudiants : facteurs, conséquences et interventions pédagogiques

- Doctorante : Ambrine Sempere



- Directeurs de thèse : Manuel Bächtold et Laurent Brun (LIRDEF)

Étudiante de Master 2 d'une bourse interdisciplinaire Biologie Santé – Fac de l'éducation (IGF-LIRDEF) : étude de l'éco-inquiétude dans une population étudiante

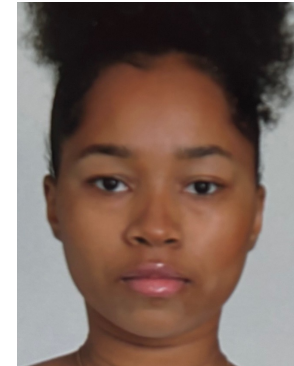
# Thèse Nexus n°4 : Modalités d'exposition aux risques climatiques, Eco-anxiété et Cohésion sociale

- Enquête quantitative par questionnaire auprès d'un échantillon représentatif de la population française pour identifier :
  - Identifier les déterminants de l'éco-anxiété (facteurs individuels, sociaux et environnementaux) dont l'exposition indirecte, valeurs individuelles, la taille de la commune de résidence
  - Sous-enquêtes pour affiner certains déterminants et analyser l'impact sur les chemins de vie
- Expériences en laboratoire pour tester les déterminants identifiés



# Thèse Nexus n°4 : Modalités d'exposition aux risques climatiques, Eco-anxiété et Cohésion sociale

- Doctorante : Sarah Mohamed Feti



- Directrices de thèse : Hélène Rey Valetter et Cécile Bazart (CEE-M)

projet collaboratif KIPPT : « Regards croisés sur l'impact de l'éco-anxiété sur les politiques publiques de transition » incluant le LIRDEF et le CEE-M

# Pour conclure

- 4 thèses intégrant les expositions directes et indirectes
  - Interdisciplinarité : biologie, épidémiologie, psychologie, sciences de l'éducation, sciences économiques et politiques
- Interconnexions
  - Événements extrêmes perçus
  - Échelles utilisées dans les enquêtes
  - Facteurs de vulnérabilité pour des populations différentes
- Liens possibles à l'échelle européenne : Climent

